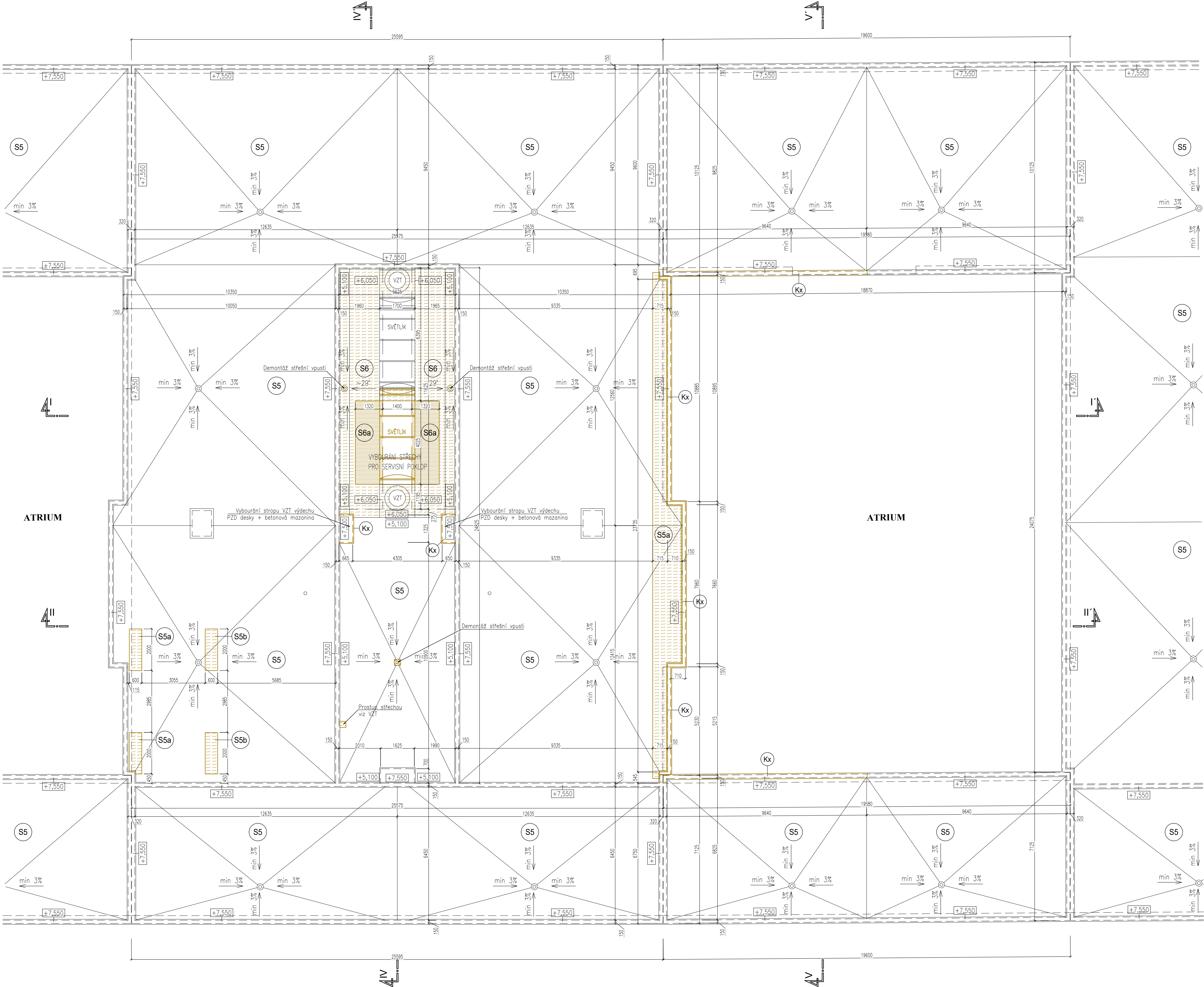


objekt E1

objekt E2

objekt E3



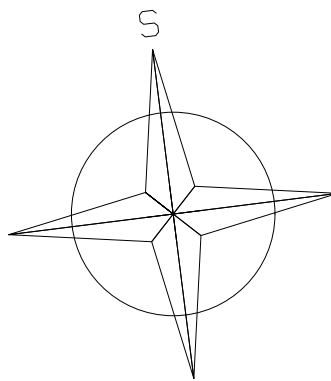
SKLADBY:

VŠECHNY STÁVAJÍCÍ SKLADBY JSOU PŘEVZATÉ Z PŮVODNÍ PD!

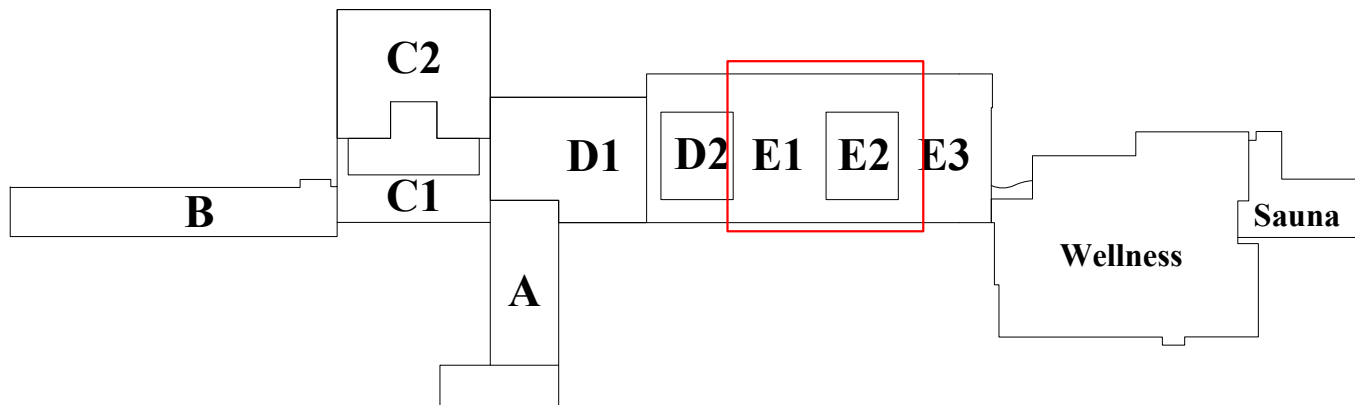
- S5**
  - VODOTĚSNÁ POVLAKOVÁ KRYTINA TL. 10mm
  - CEMENTOVÝ POTĚR S RABIC. PLETIVEM TL. 30mm
  - LITÝ PĚNOBETON VE SPADU
  - LEPENKA A400
  - DLE POZICE PĚNOVÉ SKLO TL. 100mm
  - PAROTĚSNÁ ZÁBRANA
  - ŽELEZOBETONOVÁ STROPNÍ DESKA TL. 150–220mm
  - OMITKA , PŘÍPADNĚ PODHLED
- S5a**
  - VODOTĚSNÁ POVLAKOVÁ KRYTINA TL. 10mm
  - CEMENTOVÝ POTĚR S RABIC. PLETIVEM TL. 30mm
  - LITÝ PĚNOBETON VE SPADU – VYBOURÁNÍ POD ÚROVEŇ NADVLAKU +6,750
  - LEPENKA A400
  - DLE POZICE PĚNOVÉ SKLO TL. 100mm
  - PAROTĚSNÁ ZÁBRANA
  - ŽELEZOBETONOVÁ STROPNÍ DESKA TL. 150–220mm
  - OMITKA , PŘÍPADNĚ PODHLED
- S5b**
  - VODOTĚSNÁ POVLAKOVÁ KRYTINA TL. 10mm
  - CEMENTOVÝ POTĚR S RABIC. PLETIVEM TL. 30mm
  - LITÝ PĚNOBETON VE SPADU
  - PĚNOVÉ SKLO TL. 100mm
  - PAROTĚSNÁ ZÁBRANA
  - ŽELEZOBETONOVÁ STROPNÍ DESKA TL. 150–220mm
  - OMITKA , PŘÍPADNĚ PODHLED
- S6**
  - ASFALTOVÁ LEPENKA
  - KRYTINA Z POZINKOVANÉHO PLECHU
  - CEMENTOVÝ POTĚR S RABIC. PLETIVEM TL. 35mm
  - LEPENKA
  - PĚNOVÉ SKLO TL. 50mm
  - PENETRAČNÍ NATĚR TL. 3mm
  - ŽELEZOBETONOVÁ STROPNÍ DESKA TL. 100–400mm
  - OMITKA
- S6a**
  - ASFALTOVÁ LEPENKA
  - KRYTINA Z POZINKOVANÉHO PLECHU
  - CEMENTOVÝ POTĚR S RABIC. PLETIVEM TL. 35mm
  - LEPENKA
  - PĚNOVÉ SKLO TL. 50mm
  - PENETRAČNÍ NATĚR TL. 3mm
  - ŽELEZOBETONOVÁ STROPNÍ DESKA TL. 100–400mm
  - OMITKA

Poznámky:

- VYBOURANÝ MATERIÁL NEBUDE UKLÁDÁN NA STŘEŠNÍ KONSTRUKCI, NEBO BUDE PŘED ZAPOČETÍM BOURACÍCH PRACÍ URČENA ODPOVĚDNOU OSOBOU MEZISKLÁDKA ODPADU NA STŘEŠE, JEJÍ POLOHA A MAXIMÁLNÍ VÁHOVÉ MNOŽSTVÍ.
- VYBOURANÝ MATERIÁL NEBUDE SHAZOVÁN NA TERÉN OKOLO BUDOVY ANI DO INTERIÉRU.
- OBJEKT BYL ZAMĚŘEN ZA PROVOZU A BYLA POUŽITA PŮVODNÍ NEÚPLNÁ PD PŘEDANÁ INVESTOREM, POKUD TUDY BUDOU V PRŮBĚHU VÝSTAVBY ZJIŠTĚNY NESROVNALOSTI PD SE SKUTEČNÝM STAVEM, NUTNO KONTAKTOVAT PROJEKTANTA
- VZHLEDĚM K CHARAKTERU STAVBY JE NUTNÉ VEŠKERÉ ROZMĚRY DOMĚŘOVAT NA STAVBĚ V PRŮBĚHU VÝSTAVBY A PŘED ZADÁNÍM JEDNOTLIVÝCH STAVEBNÍCH A KONSTRUKČNÍCH PRVKŮ DO VÝROBY!




ORIENTAČNÍ SCHÉMA:



LEGENDA:

- STÁVAJÍCÍ KONSTRUKCE
- BOURANÉ A DEMONTOVANÉ KONSTRUKCE
- DEMONTOVANÉ KLEMPÍRSKE PRVKY

±0,000 = čistá podlaha 1.NP = 442,65 m.n.m

<div><div>Na opravě prací dokumentaci se vztahuje zákon č. 41/1992 Sb. a v souladu s výstavbou podle platných norem a předpisů.</div></div>		DPS	
<div>Modernizace a rozšíření balneo provozu lázeňský dům AURORA - Etapa I. Rozšíření slatinných koupelí</div>		Zakázka číslo 1042-11/2024	
		Datum 25.7.2025	
INVESTOR	Slatinné lázně Třeboň s.r.o. Lázeňská 1001, 379 13 Třeboň	Měřítko 1:100	
Obsah	Půdorys střechy - stávající stav a bourací práce		
Z. Projektant	stav. Vladimír LÍKAŘ		
Vypracoval	stav. Vladimír LÍKAŘ, Ing. Jan LÍKAŘ		
Kreslil	Petr KOLÁŘ		
		Číslo výkresu D.1.1.3.05	